

Hareketli araçlar için egzoz raylı sistemi 920



Hareket halindeki kamyonlar, arabalar ve kamyonetler için etkin sistem. Maksimum çalışma güvenliği için trolley ve egzoz hortumu üzerindeki emniyet kaplini üzerinde dengeleyici, damper ve darbe emici içermektedir. Nozulun otomatik olarak çıkarılmasıyla kullanılabilir. Hareketli araçlar için özel olarak 920/1500 trolley tasarlanmıştır. Maksimum tasarım hava akışı trolley başına 1500 m³ / saattir.

- Gürültüyü azaltmak için ve kullanılmadığı zaman havanın gereksiz yere ekstraksiyonunu azaltmak için otomatik damper
- Otomatik bağlantı kesme ve emniyet cihazlarıyla birlikte mevcut bulunmaktadır.
- Düşük gürültü seviyesi
- Emniyet kaplinleri araca zarar gelmesini engeller

| | |
|-----------------------|--|
| Medya | Hareketli araçlar için egzoz raylı sistemi 920 |
| Materyal | Ray: Alüminyum Sızdırmazlık dudakları: EPDM lastik Trolley: Cam elyaf kompozit |
| Operating Temperature | Maksimum 150 ° C (300 ° F) |
| Hortum tipi | NR-CP |
| Hortum uzunluğu (m) | 6 |



Hareketli araçlar için egzoz raylı sistemi 920

| Bilgi Dökümanı ismi | Hortum Bağlantı ölçüsü (mm) | [model] |
|--|-----------------------------|------------|
| Manuel bağlantı kesme için emiş ünitesi 920/1500 ve hortum süspansiyonlu | 100 | 20913120 |
| Otomatik bağlantı kesmeli emiş ünitesi 920/1500 | 100 | 20913520* |
| Manuel bağlantı kesme için emiş ünitesi 920/1500 ve hortum süspansiyonlu | 150 | 20913320 |
| Otomatik bağlantı kesmeli emiş ünitesi 920/1500 | 150 | 20913720** |

*Nozul no. 20806161 dahildir.


**Nozul no. 20806561 dahildir.

| Hortum tipi | Özellikler | Isı aralığı °C | Hortum bağlantısız uç, dağıtım hortumu | Hortum bağlantısız uç, hortum girişi | Hortum bağlantısı sarma mekanizması üzerinde, dağıtım hortumu | Hortum bağlantısı sarma mekanizması üzerinde, hortum girişi |
|-------------|--|--|--|--------------------------------------|---|---|
| NRCP | Polyester kumaş, EPDM/PP kaplanmış. EPDM kaplı polyester helis. Max bükülme yarıçapı 225mm (içeride) | -40 to +150 Deg. C (Inttermittent +170 Deg. C) | | | | |

Hareketli araçlar için egzoz raylı sistemi 920

| | [accessory] | [partno] |
|--|---|------------|
| | Egzoz Rayı 920 U= 5.0 m (17´) | 20916120* |
| | Egzoz Rayı 920 U= 7.5 m (25´) | 20916220* |
| | Egzoz Rayı 920 U= 10.0 m (33´) | 20916320* |
| | Egzoz Rayı 920 U= 12.5 m (41´) | 20916420* |
| | Egzoz Rayı 920 U= 15.0 m (50´) | 20916520* |
| | Egzoz Rayı 920 U= 17.5 m (57´) | 20916620* |
| | Egzoz Rayı 920 U= 20.0 m (66´) | 20916720* |
| | Egzoz Rayı 920 U= 22.5 m (74´) | 20916820* |
| | Egzoz Rayı 920 U= 25.0 m (82´) | 20916920* |
| | Egzoz Rayı 920 U= 27.5 m (90´) | 20917020* |
| | Egzoz Rayı 920 U= 30.0 m (99´) | 20917120* |
| | Egzoz Rayı 920 U= 32,5 m (106´) | 20918220* |
| | Egzoz Rayı 920 U= 35.0 m (115´) | 20917220* |
| | Egzoz Rayı 920 U= 40,0 m (132´) | 20917320* |
| | Egzoz Rayı 920 U= 45,0 m (148´) | 20917420* |
| | Egzoz Rayı 920 U= 50,0 m (165´) | 20917520* |
| | Ø150 hortum ile kullanılacak sabit araçlar için ekstraksiyon ünitesi 920/1500 | 20919020 |
| | Ø100 hortum ile kullanılacak sabit araçlar için ekstraksiyon ünitesi 920/400. | 20919320 |
| | Ø100 hortum ile kullanılacak sabit araçlar için dengeleyicili ekstraksiyon ünitesi 920/400. | 20919220 |
| | Ø150 hortum ile kullanılacak sabit araçlar için dengeleyicili ekstraksiyon ünitesi 920/1500 | 20919120 |
| | 920 için üst çıkış Ø200 | 20374246 |
| | Dengeleyici trolley 920 | 20374652** |

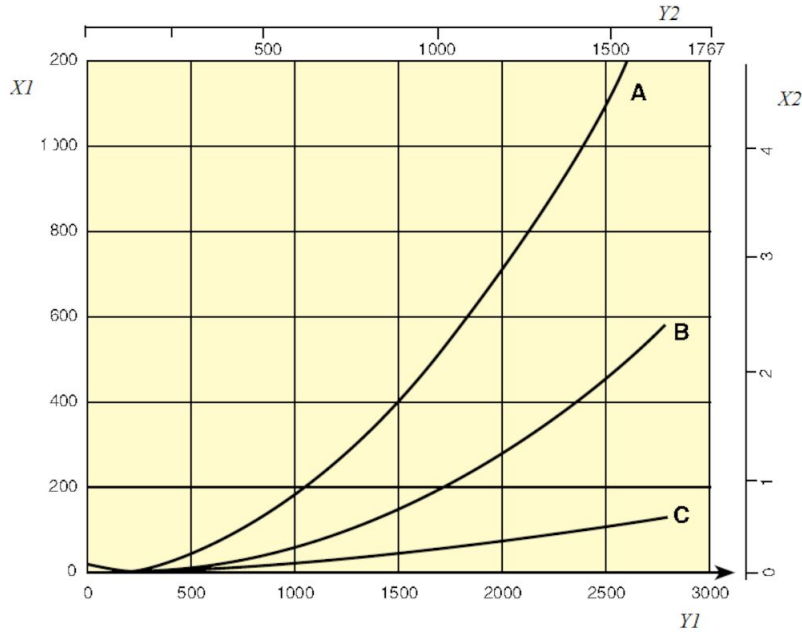
Hareketli araçlar için egzoz raylı sistemi 920

| | [accessory] | [partno] |
|---|---|------------|
|  | Trolley dönüş ünitesi 920/1500 | 20801144 |
|  | 8 m kabloya sahip Dengeleyici \varnothing 4 mm, 5-11 kg | 20800431** |
|  | 8 m kabloya sahip Dengeleyici \varnothing 4 mm, 7-15 kg | 20800631** |
|  | Emniyet kaplini \varnothing 125 (5") | 20374264 |
|  | Uç kapatma komple | 20373836 |

*Süspansiyon parçaları, birleşim konnektörü s, lastik contalar, uç kapakları ve uç tapaları ile birlikte komple.

**Ekstra uzun hortum için

Hareketli araçlar için egzoz raylı sistemi 920



Pressure drop 920 Rail

X1 = Pressure, Pa

Y1 = Air flow, m³/h

X2 = Pressure, in. w.g.

Y2 = Airflow, CFM

A = Top connection, Ø200 mm

B = Side connection, Ø160 mm

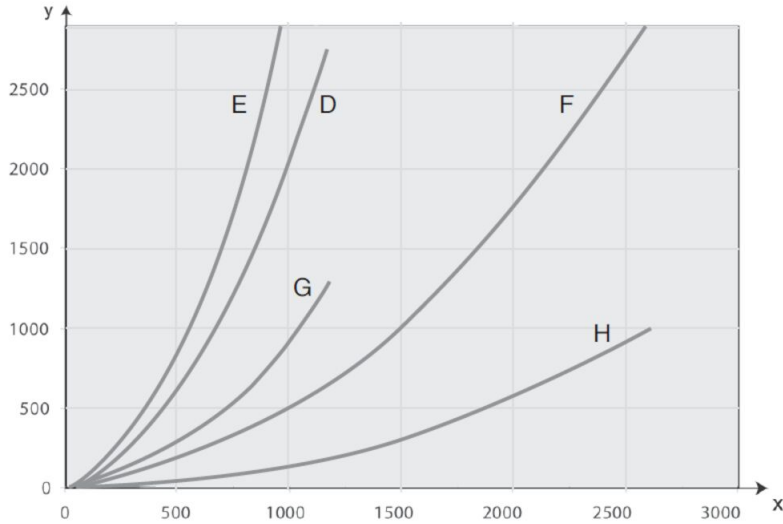
C = Rail 920, per metre (Pa/m)

Airflow recommendations:

Car: 400 - 600 m³/h (235 - 350 cfm)

Truck/Bus: 1000 - 1200 m³/h (590 - 700 cfm)

Hareketli araçlar için egzoz raylı sistemi 920



Pressure drop extraction units and trolleys

D = Extraction unit 400, 5 m Ø 100 mm

E = Extraction unit 400, 7.5 m Ø 100 mm

F = Extraction unit 1500, 5 m Ø 150 mm

G = Trolley 400 (without hose)

H = Trolley 1500 (without hose)

Airflow recommendations:

Car: 400 - 600 m³/h (235 - 350 cfm)

Truck /Bus: 1000 - 1200 m³/h (590 - 700 cfm)

Max design airflow / trolley:

Trolley 400: 400 m³/h (235 cfm)

Trolley 1500: 1500 m³/h (885 cfm)